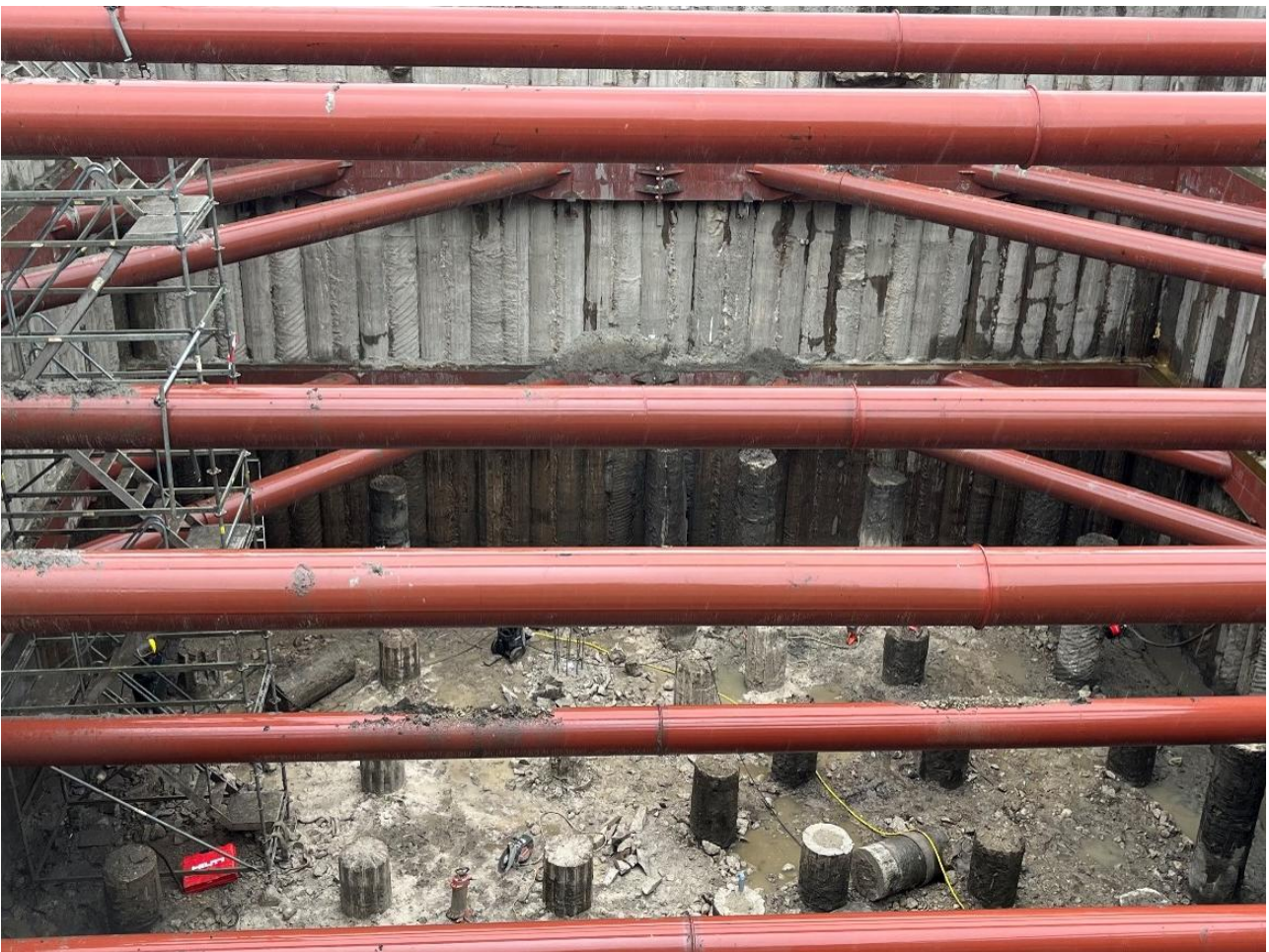


## **Daugavgrīvas kanalizācijas sūkņu stacija**

Rīga

CFA pāļu un CCFA pāļu atbalsta sienas izbūve vairāk, kā 10 m dziļai būvbedrei ziemas apstākļos.



### **Projekts**

Jaunas kanalizācijas sūkņu stacijas izbūve Daugavgrīvas ielā, Rīgā.

### **Izaicinājums**

Pāļu izbūves darbi ziemas apstākļos un strādājot 2 maiņās, darbus veicot nepārtraukti visu diennakti.

### **Risinājums**

«CFA» un «CCFA» pāļi ar 620 mm dieametri sasniedzot 24m garumu ar stiebrojumu pilnā pāļa garumā.

## Informācija par projektu

### Īpašnieks(-i)

Osins, Rihards

### Keller uzņēmuma vienība(-s)

Keller NEE

### Galvenais darbuzņēmējs(-i)

VELVE SIA

### Inženieris(-i)

Osins, Rihards

### Risinājumi

Nestspējas kapacitāte / nosēšanās kontrole

### Tirgi

Infrastruktūra

### Metodes

CFA pāji